

Otoño en Buenos Aires



by José L. Elizondo

Otoño en Buenos Aires

from *Danzas Latinoamericanas*

Music by José L. Elizondo

Lyrics by Patricio Méndez

Piano arrangement by Ernest Shteynberg

Tempo di Tango ♩ = 110

Piano

f with energy and passion

Measures 1-4 of the piano introduction. The right hand features a melodic line with a triplet in measure 4. The left hand provides a rhythmic accompaniment with eighth notes and chords.

Measures 5-8 of the piano introduction. The right hand continues the melodic line with a key signature change to two sharps (F# and C#) in measure 6. The left hand continues with a similar rhythmic pattern.

A

8 *mp* with sadness and emotional pain

8 Sol, hoy sin vos, o-tro_o - to-ño más me vuel-ve_a tor-tu-

Measures 8-11 of the vocal line. The melody is characterized by a slow, expressive feel, reflecting the 'sadness and emotional pain' instruction.

p

Measures 8-11 of the piano accompaniment. The right hand plays a series of chords, and the left hand continues with a rhythmic accompaniment.

11 rar, cuan-do_al ver luz que no te va a_i-lu-mi

Measures 11-14 of the vocal line. The melody continues with a similar expressive quality.

Measures 11-14 of the piano accompaniment. The right hand continues with chords, and the left hand provides a rhythmic accompaniment.

Otoño en Buenos Aires -p.2-

14 *mf*

nar. A - mor que ca - yó, mar - chi -

14 *mf*

17

tar co - mo ho - jas sin fun - ción, sin co - lor, sin vi - da

17

20 *poco rit.*-----

ya, a - sí no hay ra - zón pa - ra se - guir

20

B

23 *mf* with love and longing *a tempo*

Do - ra - dos co - mo es - te ár - bol ví a tus ca - be - llos bri - llar

23 *mp*

Otoño en Buenos Aires -p.3-

26

pa - ra mí. Más só - lo son re - cuer - dos de e - sas tar - des ti - bias

29

f *passionate*

que no vol - ve - rán ja - más. El vien - to cruel me ro -

32

bó tu voz, a - rre - ba - tan - do tu ca - lor tam - bién.

35

freely, expressive

Y has - ta tu som - bra ca - yó en las ho - jas pa - ra a - sí de - sa - pa - re - cer sin

Otoño en Buenos Aires -p.4-

C

38

ff *rubato, with anger but still noble and sorrowful*

más Mal- di-to mun-do cuan-do vas a pa-rar al fin de gi-

41

a tempo

rar. No hay ra-zón en vos pa - ra que quie-ra yo vi-vir o-tro dí-a

44

mf *a bit more introspective*

más. Cuan-do al fin ter-mi-ne_es-te do - lor,

47

tenderly

mi al - ma te_a-com - pa-ña - rá. Me tor - na -

Otoño en Buenos Aires -p.5-

D

50

ré_en ca - ri - cia le - ve so - bre tu piel.

50

subito f with energy and passion

54

Measures 54-57 of piano accompaniment, featuring a triplet in measure 55.

58

Measures 58-61 of piano accompaniment, including a crescendo hairpin in measure 58.

62

Measures 62-65 of piano accompaniment.

Otoño en Buenos Aires -p.6-

E

mf melancholic

66

Es tu me - mo - ria mi sa - gra - da fé,

mp melancholic

allargando un poco

mournful, very expressive

69

los o - jos pu - ros que ad - mi ré_u - na vez. Y en las ca - lles tris - tes,

p

poco rit. -----

72

so - bre es - te em - pe - dra - do, res - ba - lan lá - gri - mas de mi pe - sar,

Freely

mp

freely, tender but sorrowful

a tempo

75

Re - mem - bran - zas tra - i - do - ras de un pa - sa - - do tan fe - liz,

pp

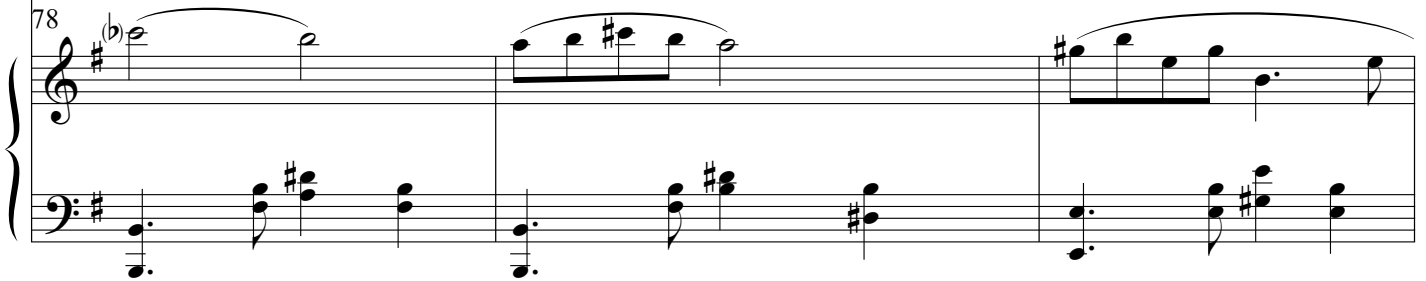
p delicate, tenderly

Otoño en Buenos Aires -p.7-

78



han he - ri - do mis es - ca - sas i - lu - sio - nes de o - tra vez vi - vir.

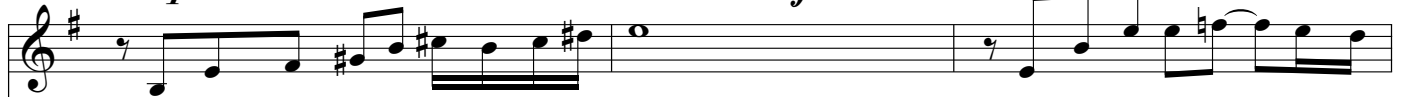


81

with conviction

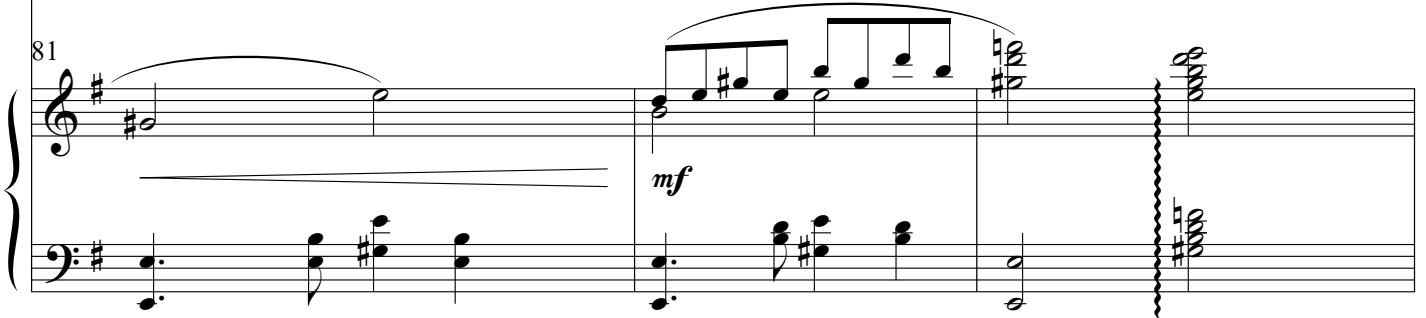
mp

f



Pe-ro_a-quí_es-to-y. No me ren-di - ré

La suer-te no me que-bra-



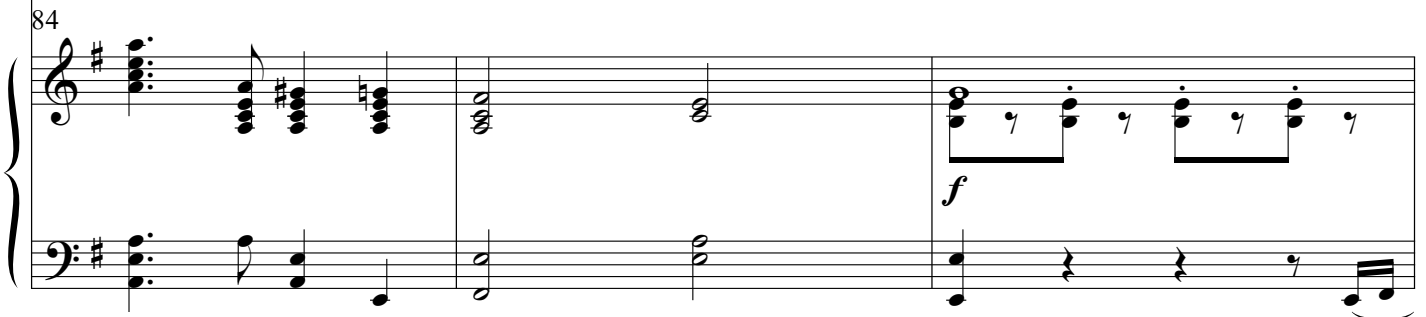
84

a tempo



rá.

Y ven-drá_el fin del o - to-ño_a - brien - do_el te -



Otoño en Buenos Aires -p.8-

87 *ff*

lón de es - te cie-lo_a - zul, el di - vi - no sol por -

90 *allargando, libero* *a tempo*

tan-do_en to - da su glo - ria mi re - den - ción.

colla voce *f with energy and conviction*

93

93

Voice

Otoño en Buenos Aires

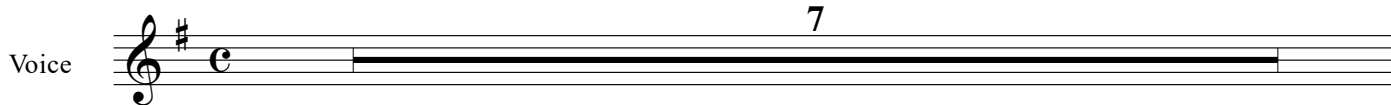
from *Danzas Latinoamericanas*

Music by José L. Elizondo

Lyrics by Patricio Méndez

Piano arrangement by Ernest Shteynberg

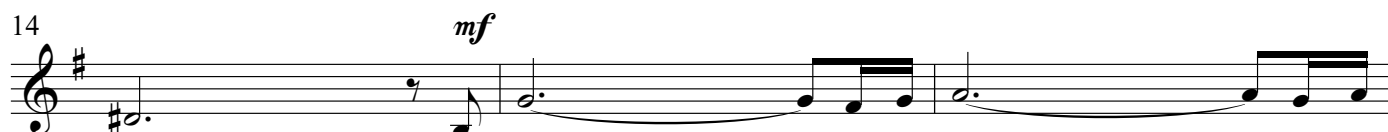
Tempo di Tango ♩ = 110

8 *mp* with sadness and emotional pain

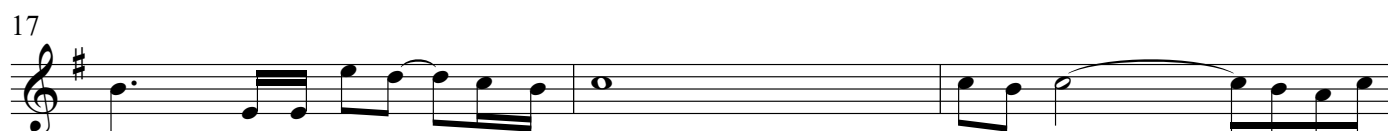
Sol, hoy sin vos, o-tro_o - to-ño más me vuel-ve_a tor-tu-



rar, cuan-do_al ver luz que no te va a_i-lu-mi



nar. A - mor que ca - yó, mar-chi-



tar co-mo ho-jas sin fun - ción, sin co-lor, sin vi-da



ya, a - sí no hay ra - zón pa - ra se-guir



Do-ra-dos co-mo es-te ár - bol ví a tus ca-be-llos bri-llar



pa - ra mí. Más só-lo son re-cuer - dos de e-sas tar-des ti - bias

Otoño en Buenos Aires -p.2-

29 *f* *passionate*
que no vol-ve - rán ja - más. El vien-to cruel___ me ro-

32
bó tu voz, a - rre - ba - tan - do tu ca - lor tam - bién.

35 *freely, expressive*
Y_has-ta tu som- -bra ca-yó_en las ho- -jas pa-ra_a-sí de-sa-pa-re-cer sin

38 *ff* *rubato, with anger but still noble and sorrowful*
más Mal- di-to mun-do cuan-do vas a pa-rar al fin de gi-

41 *a tempo*
rar. No hay ra-zón en vos pa - ra que quie-ra yo vi-vir o-tro dí-a

44 *mf* *a bit more introspective*
más. Cuan-do al fin ter-mi-ne_es-te do - lor,

47 *tenderly*
mi al - ma te_a-com - pa-ña - rá. Me tor - na -

50
ré_en ca - ri - cia le - ve so - bre tu piel._____

53 **14** *mf* *melancholic*
Es tu me - mo - ria mi sa - gra - da fé,

allargando un poco

mournful, very expressive

69

los o - jos pu - ros que ad - mi ré u - na vez. Y en las ca - lles tris - tes,

poco rit. -----

72

so - bre es - te em - pe - dra - do, res - ba - lan lá - gri - mas de mi pe - sar.

Freely

mp *freely, tender but sorrowful*

a tempo

75

Re - mem - bran - zas tra - i - do - ras de un pa - sa - do tan fe - liz,

78

han he - ri - do mis es - ca - sas i - lu - sio - nes de o - tra vez vi - vir.

with conviction

mp

f

81

Pe - ro a - qui es - to - y. No me ren - di - ré La suer - te no me que - bra -

a tempo

84

rá. Y ven - drá el fin del o - to - ño a - bien - do el te -

ff

87

lón de es - te cie - lo a - zul, el di - vi - no sol por -

allargando, libero

a tempo

90

tan - do en to - da su glo - ria mi re - den - ción.